



โรงพยาบาลตากสิน
จังหวัดนครสวรรค์



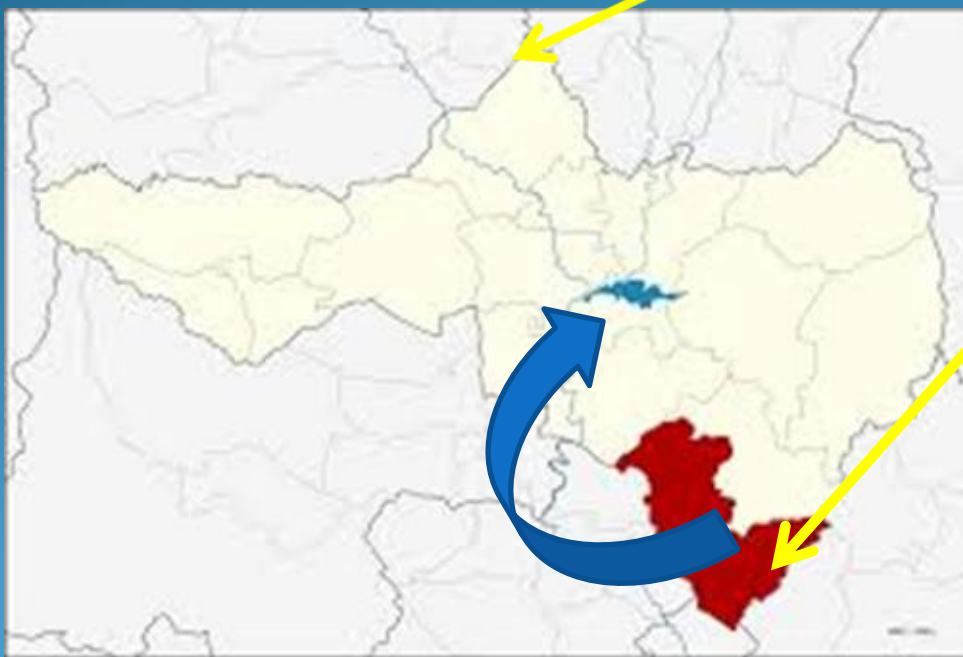
การนำเสนอการรักษาผู้ป่วยปากแหว่ง เพดานโหว่ในโรงพยาบาลชุมชน



กิจกรรมวันครอบครัวยิ้มสวย เสียงใส ครั้งที่ 10

ณัฐพงษ์ ขำฉา

| พ.ศ. | 55 | 56 | 57 | 58 | 59 | 60 | 61 | 62 |
|-------|-----|-----|-----|-----|-----|-----|-----|-----|
| Birth | 619 | 599 | 592 | 528 | 484 | 501 | 492 | 394 |
| CL/CP | 2 | 1 | 1 | 0 | 1 | 1 | 0 | 2 |



ปากแหว่ง
และ/หรือ
เพดานโหว่

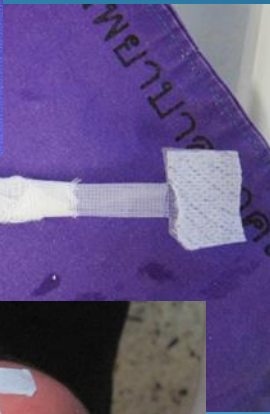
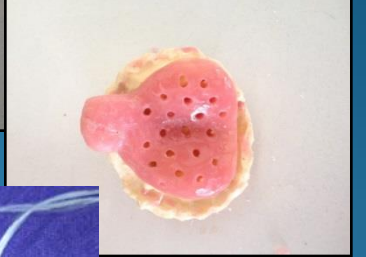
1:526
70 กม.



สูตินรีแพทย์ กุมารแพทย์ พยาบาลวิชาชีพ
ทันตแพทย์ ผู้ช่วยทันตแพทย์ ทันตภิบาล เภสัชกร
นักกายภาพบำบัด นักกิจกรรมบำบัด แพทย์แผนไทย

บทบาทการรักษาของบุคลากรสาขาต่างๆ

- สูตินรีแพทย์ / กุมารแพทย์ : ตรวจประเมิน
- ทันตแพทย์ / เภสัชกร : Obturator and extraoral strapping
- พยาบาลนมแม่/แพทย์แผนไทย : กระตุ้นนมแม่
- ทันตแพทย์ / ผู้ช่วยทันตแพทย์ : CMU-NAM
- กุมารแพทย์ : ประเมินโภชนาการ ส่งผ่าตัด รพศ.
- ทันตแพทย์ / วิสัญญีพยาบาล : CMU nasal stent
- นักกายภาพบำบัด / นักกิจกรรมบำบัด : ประเมินการกลืน การพูด พัฒนาการ
- ทันตภิบาล / ผู้ช่วยทันตแพทย์ : รายงานผู้ป่วยในชุมชน/โรงเรียน







CMU nasal stent



การรักษาอื่นๆ



สรุปการให้บริการใน รพช.

- อุปกรณ์ต่างๆที่ใช้สามารถหาได้ง่ายในโรงพยาบาลชุมชน
- อาศัยความร่วมมือของบุคลากรทางการแพทย์สาขาต่างๆที่มีอยู่ในโรงพยาบาลชุมชน
- มีแผนการส่งต่อเพื่อรักษาและแผนการติดตามการรักษาอย่างเหมาะสม
- การเปิดบริการรักษาก่อน/หลังผ่าตัดแก่ผู้ป่วยทารกในโรงพยาบาลชุมชนอื่นๆอาจปรับปรุงได้ตามบริบทของโรงพยาบาล