

การเรียนรู้หลักสูตรการฝึกอบรมระยะสั้นเพื่อการดูแลรักษาทารกปากแหว่งเพดานโหว่

ทพญ. นีอร วิภาสวงศ์

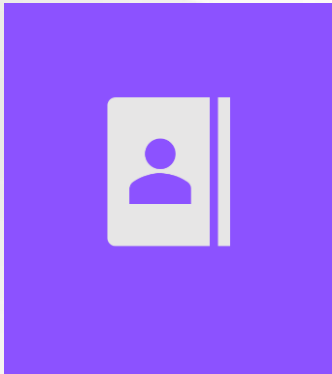
การดำเนินงานดูแลรักษาผู้ป่วยปากแหว่งเพดานโหว่  
โรงพยาบาลสันทราย จังหวัดเชียงใหม่

ทพญ. นิสรา วัฒนานิวัต

ทพญ. นีอร วิภาสวงศ์



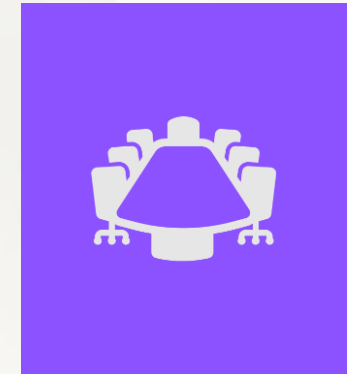
# SANSAI CLEFT FAMILY



การเรียนรู้หลักสูตรการ  
ฝึกอบรมระยะสั้นเพื่อการ  
ดูแลรักษาทารกปากแหว่ง  
เพดานโหว่ รุ่นที่ 4



ทีมดูแลผู้ป่วยปากแหว่งเพดานโหว่  
และ การดำเนินงานในโรงพยาบาลสัน  
ทราย



ผลการดำเนินงานการดูแล  
ผู้ป่วยปากแหว่งเพดานโหว่  
โรงพยาบาลสันทราย

# SANSAI CLEFT FAMILY

## Semi Topic



การเรียนรู้หลักสูตรการฝึกอบรมระยะสั้นเพื่อการดูแลรักษาทารกปากแหว่งเพดานโหว่ รุ่นที่ 4

การเรียนรู้ในหลักสูตรช่วยในการดูแลผู้ป่วย cleft อย่างไร



ทีมดูแลผู้ป่วยปากแหว่งเพดานโหว่ และ การดำเนินงานในโรงพยาบาลสันทราย

บุคลากรผู้ร่วมในทีม และการดำเนินงานเมื่อพบผู้ป่วย cleft ของโรงพยาบาลสันทราย

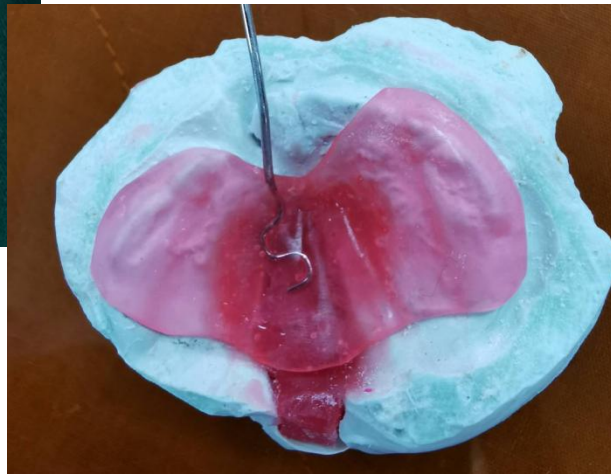


ผลการดำเนินงานการดูแลผู้ป่วยปากแหว่งเพดานโหว่ โรงพยาบาลสันทราย

จำนวนผู้ป่วยที่ได้รับการรักษาโดยทีม cleft โรงพยาบาลสันทราย

การเรียนรู้หลักสูตรการฝึกอบรมระยะสั้น  
เพื่อการดูแลรักษาทารกปากแหว่งเพดานโหว่ รุ่นที่ 4

หัวข้อที่ 1



## การเรียนรู้หลักสูตรการฝึกอบรมระยะสั้น เพื่อการดูแลรักษาทารกปากแหว่งเพดานโหว่ รุ่นที่ 4

ทันตแพทย์ที่เข้ารับการฝึกอบรมจะได้อบรมเกี่ยวกับการดูแลทารกที่มีภาวะปากแหว่งเพดานโหว่ตั้งแต่เริ่มต้น โดยทารกจะได้พบทันตแพทย์ตั้งแต่อายุแรกคลอดไม่กี่สัปดาห์ ซึ่งทันตแพทย์จะได้เรียนรู้การประเมินความจำเป็นในการใส่ obturator โดยหากทารกจำเป็นต้องใส่ ทันตแพทย์จะทำการพิมพ์ปากเพื่อเตรียมทำแบบจำลองสันเหงือกเพื่อเตรียมทำเครื่องมือ  
เมื่อทารกอายุเริ่มมากขึ้น หากสันเหงือกอยู่นอกแนวจำเป็นต้องได้รับการจัดสันเหงือก ทันตแพทย์จะทำเครื่องมือ NAM เพื่อจัดรูปร่างสันเหงือกและปรับรูปทรงของรูจมูกให้เหมาะสม โดยภายหลังจากทารกได้รับการผ่าตัดเพื่อแก้ไขริมฝีปากและจมูกแล้ว ทารกจะได้รับการใส่เครื่องมือ nasal stent เพื่อให้รูปร่างของจมูกทารกใกล้เคียงธรรมชาติมากที่สุด

## หัวข้อที่ 2

ทีมดูแลผู้ป่วยปากแหว่ง  
เพดานโหว่  
ในโรงพยาบาลสันทราย

[www.50th.dent.cmu.ac.th/cleftday2023](http://www.50th.dent.cmu.ac.th/cleftday2023)

กิจกรรมวันครอบครัวยิ้มสวย เสียงใส ครั้งที่ 10  
Dental Networking for Interdisciplinary Cleft Care: Today Together for Better Tomorrow  
[50th.dent.cmu.ac.th/cleftday2023](http://50th.dent.cmu.ac.th/cleftday2023)

## หัวข้อที่ 2. "เราช่วยกัน เพื่อเพิ่มรอยยิ้มให้เด็กสันทราย"



โรงพยาบาลสันทราย ได้จัดตั้งทีมสหวิชาชีพ เพื่อให้การดูแลรักษาผู้ป่วยปากแหว่งเพดานโหว่ โดยในทีมประกอบด้วยทันตแพทย์ ศัลยศาสตร์ช่องปากและแม็กซิลโลเฟเชียล ทันตแพทย์สำหรับเด็ก วัสดุทันตแพทย์ แพทย์โสต สอ นาสสิก พยาบาลนมแม่ พยาบาลหอผู้ป่วยวิกฤติสำหรับเด็ก และนักกิจกรรมบำบัด

## หัวข้อที่ 2

# การดำเนินงานดูแลผู้ป่วยปากแหว่งเพดานโหว่ ในโรงพยาบาลสันทราย

โรงพยาบาลสันทรายให้การรักษาครอบคลุม ดังนี้

1. ใส่เครื่องมือเตรียมช่องปากและจมูกก่อนผ่าตัด
2. ให้การผ่าตัดเย็บซ่อมริมฝีปาก จมูก และเพดานปาก ในกรณีที่ไม่ยุ่งยากซับซ้อน
3. ให้ความรู้เกี่ยวกับการเลี้ยงลูกด้วยนมมารดา
4. ตรวจประเมินการได้ยิน
5. ประเมินการกลืนและการพูดโดยนักกิจกรรมบำบัด
6. ให้การรักษาทางทันตกรรม





### หัวข้อที่ 3

## ผลการดำเนินงาน cleft

ทางทีมได้ให้การดูแลรักษาผู้ป่วยที่มีภาวะปากแหว่งเพดานโหว่ไปแล้ว  
ทั้งสิ้นจำนวน 19 ราย



# About Us



ทพญ.นิศรา วัฒนานิวัต



ทพญ.นิอร วิภาสวงศ์